



Funded by  
the European Union

# SCHIMBĂRILE CLIMATICE ȘI EGALITATEA DE GEN

# DON'T CALL IT CHANGE

26 IANUARIE 2024

PROJECT 101081483 – DOCC



# INTRODUCERE

- *PREZENTAREA ORGANIZAȚIEI*
- *PREZENTARE PROIECTULUI*
- *DETALII DESPRE ATELIER*



# PREZENTAREA PROIECTULUI

- ***Don't call it change (DOCC)*** - este un proiect finanțat de Uniunea Europeană, prin programul Citizens, Equality, Rights and Values (CERV).
- ***Proiectul reunește experiențele și cunoștințele partenerilor în::***
  - *activități de învățare non-formală ( local și transnațional)*
  - *climă și efectele consecințelor crizei climatice asupra sferei sociale și de mediu.*
- ***Partenerii din acest proiect sunt:***
  - YouNet APS (Italy);
  - Mare Nostrum (Romania);
  - Org. Earth (Greece);
  - European Association World-Our Home (Latvia);
  - Dolnoslaska Federacja Organizacji Pozarządowych (Poland).



# PREZENTAREA PROIECTULUI

- În cadrul proiectului vor avea loc 4 ateliere de lucru fizice și 2 ateliere online transnaționale (cu participanți din toate cele 5 țări partenere).

Cele 4 teme ale atelierelor sunt:

- ***Climate emergency and the ocean;***
- ***Climate emergency and migrations;***
- ***Climate emergency and human rights;***
- ***Climate emergency and gender equality.***

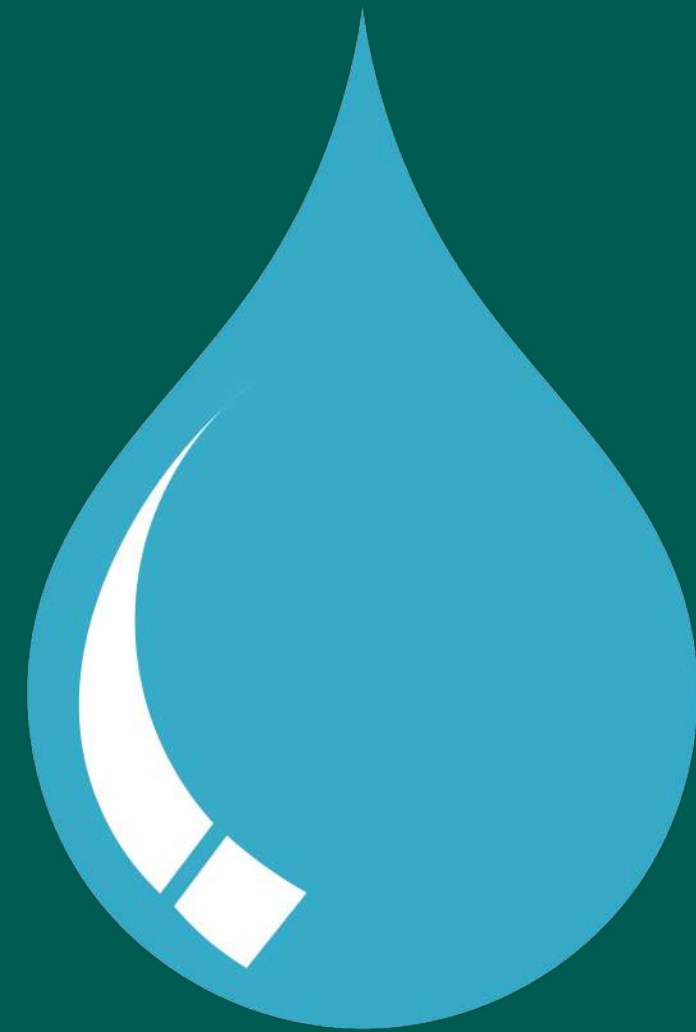


# SCHIMBĂRILE CLIMATICE & EGALITATEA DE GEN



# APA

LIPSEȘTE  
ESTE GREU  
ACCESIBILĂ  
ESTE CONTAMINATĂ





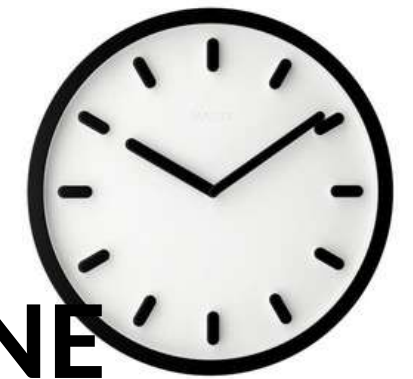
**SECET**

**CĂLĂTORII MAI  
LUNGI**

**6KM**

**DE MAI MULTE ORI PE ZI**

**1 TRIP → 20 LT**



**16 MILIOANE**

**DE ORE PETRECUTE ÎN FIECARE ZI  
DE CĂTRE 25 DE ȚĂRI SUB - SAHARIENE**



# CONSECINȚE

+

VIOLENȚA  
DECESUL MATERNAL  
CĂSĂTORIA INFANTILĂ  
INFECȚII  
MALNUTRIȚIE  
SĂRĂCIE  
FOAMETE  
PRELUAREA ILEGALĂ A TERENURILOR

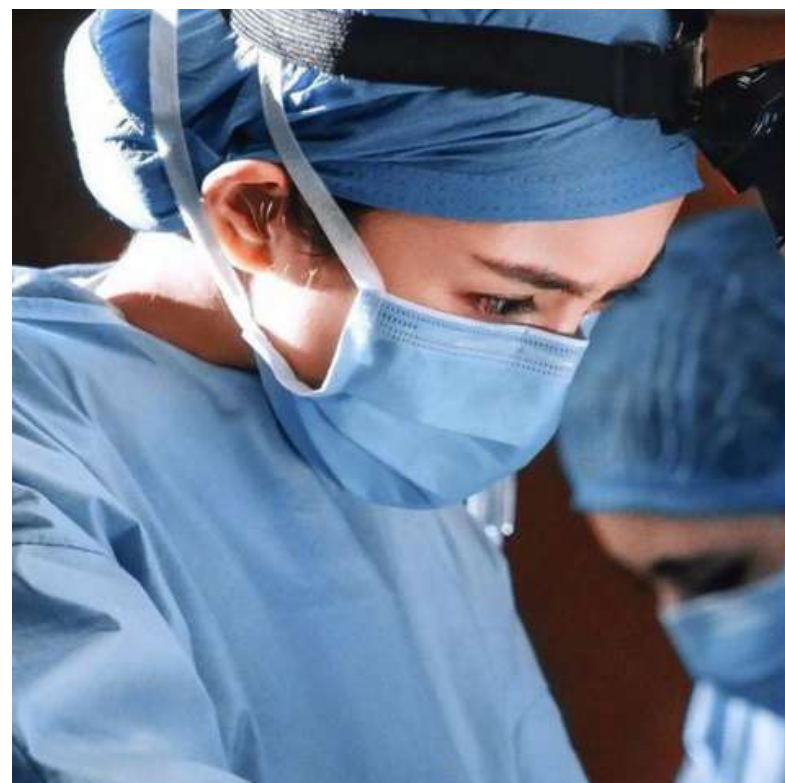
—

SALUBRIZARE  
IGIENA  
CONDIȚII DE VIAȚĂ  
SIGURANȚA ALIMENTARĂ  
APROVIZIONAREA CU  
COMBUSTIBIL  
FRECVENTAREA ȘCOLII

# FRECVENTAREA ȘCOLII



PÂNĂ ÎN 2025, SCHIMBĂRILE CLIMATICE VOR ÎMPIEDICA CEL PUȚIN 12,5 MILIOANE DE FETE SĂ ÎȘI DUCĂ LA BUN SFÂRȘIT EDUCAȚIA ÎN FIECARE AN.





# DIFERENȚELE DE GEN ÎN AGRICULTURĂ



**Femeile reprezintă doar un mic procent din deținătorii de terenuri și au adesea mai puțin acces decât bărbații la bani și credite pentru a cumpăra unelte, îngrășămintele și semințele necesare. De asemenea, ele au un acces redus la educație, la finanțare externă sau la cooperative.**



# SARCINA

**CĂLDURA** 

NAȘTERI PREMATURE  
MORTALITATE  
GREUTATE SCĂZUTĂ A  
FĂTULUI

DESHIDRATARE

**EXPUNEREA LA PARTICULE FINE DE PRAF**

MORȚI PREMATURE  
AVORTURI SPONTANE  
INFERTILITATE

**FRIGUL** 

REDUCE LUNGIME  
FĂTULUI





# TEMPERATURILE RIDICATE

## VIOLENȚA



FAPTUL CĂ SE AFLĂ ÎNTR-UN MEDIU **CALD** ȘI **NEPLĂCUT** CREEAZĂ **IRITABILITATE** ȘI **GÂNDURI AGRESIVE** ȘI REDUCE EMOȚIILE POZITIVE.

## BOLI

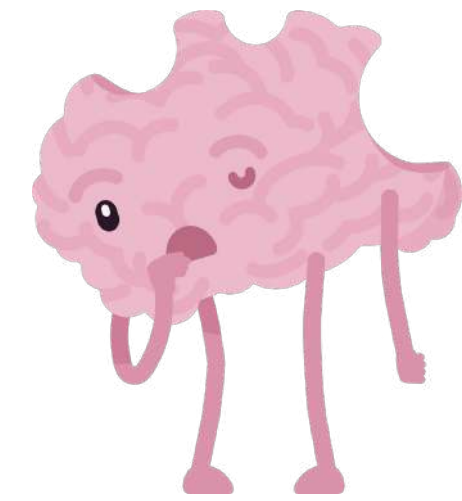
## EPIDEMICE



SCHIMBĂRILE CLIMATICE POT INFLUENȚA **DISTRIBUȚIA GEOGRAFICĂ** ȘI **CARACTERUL SEZONIER** AL BOLILOR TRANSMISE PRIN VECTORI, CUM AR FI **MALARIA**, **DENGUE** ȘI **BOALA LYME**.



# DEPRESIE, SINUCIDERE, BOLI



## MINTALE

ASOCIEREA POLUĂRII ATMOSFERICE LEGATE DE SCHIMBĂRILE CLIMATICE CU REZULTATELE NEGATIVE LA NAȘTERE ȘI CU SECHELELE PSIHOLOGICE ALE ACESTORA, PRECUM ȘI CU PROBLEMELE DE DEZVOLTARE ALE COPIILOR, SPOREȘTE SUFERINȚA PSIHICĂ A FEMEILOR ȘI RISCURILE DE DEPRESIE, SINUCIDERE ȘI DEMENTĂ.

## ANXIETATE

## ECOLOGICĂ

NAȘTEREA

CREȘTEREA COPIILOR



# DEZASTRUL ECOLOGIC

ȘANSE DE 14 ORI MAI MARI DE A MURI

ULTIMUL CARE VA MÂNCA SAU VA FI SALVAT

LUPTA PENTRU A AVEA ACCES LA SERVICII DE SĂNĂTATE ȘI IGIENĂ DE  
BAZĂ



# FENOMENE DE MIGRAȚIE ȘI STRĂMUTARE FORȚATĂ

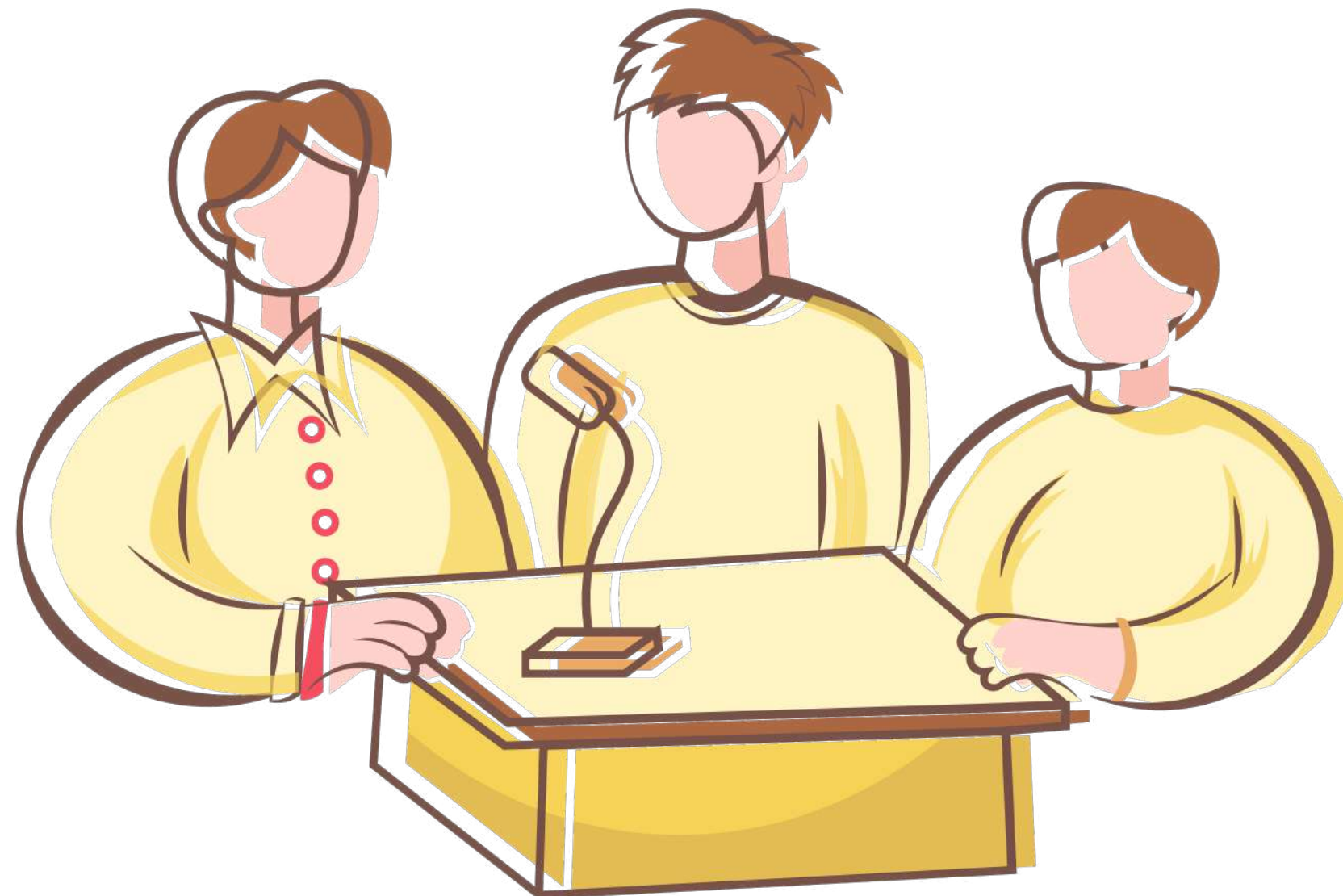
**DIFICULTATEA DE A AVEA ACCES LA ÎNGRIJIRI  
MEDICALE ADECVATE ȘI LA SERVICII DE  
SĂNĂTATE REPRODUCTIVĂ**

# WORLD CAFE



# DEZBATERE

- **ROLE PLAY DEBATE**



Vă

multumim!

