



Funded by
the European Union

KRYZYS KLIMATYCZNY I OCEANY

DON'T CALL IT CHANGE

PROJECT 101081483 - DOCC



Agenda

09:00 – 9:10

Wstęp

9:10-9:20

Lodołamacz

9:20-9:40

Prezentacja: Kryzys klimatyczny

9:40-10:50

World Cafe

10:50-11:05

Przerwa na kawę

11:05-11:15

Energizer

11:15 - 12:50

Debata

12:50-13:00

Wnioski i opinie

WSTĘP

- **PREZENTACJA ORGANIZACJI**
- **PREZENTACJA PROJEKTU**
- **SZCZEGÓŁY WARSZTATU**



PREZENTACJA ORGANIZACJI

PREZENTACJA ORGANIZACJI

- **Najbardziej aktywną organizacją ekologiczną** jest organizacja pozarządowa Mare Nostrum. Od 1994 roku zwiększamy szacunek dla środowiska, corocznie rozwijając projekty, które pomagają Konstancy stać się miastem prawdziwie europejskim.
- **Nasze wartości to:** odwaga, uczciwość, profesjonalizm, skuteczność, proaktywne zaangażowanie, odpowiedzialność wobec środowiska.
- **Misja:** Uczynić społeczność odpowiedzialną poprzez zmianę mentalności, aby zwiększyć szacunek dla środowiska i zastosować rozwiązania zapewniające ochronę rumuńskiego obszaru przybrzeżnego i zasobów Morza Czarnego.
- **Wizja:** Środowisko odpowiedzialnych społeczności, które przyczyniają się do ochrony i zrównoważonego wykorzystania zasobów w celu podniesienia jakości życia i zachowania różnorodności biologicznej.

PREZENTACJA PROJEKTU

- **Don't call it change (DOCC)** - to projekt finansowany przez Unię Europejską w ramach programu „Obywatele, równość, prawa i wartości” (CERV).
- **Projekt łączy doświadczenia i wiedzę partnerów w zakresie:**
 - działania związane z kształceniem pozaformalnym (lokalne i transnarodowe)
 - klimatu i skutków kryzysu klimatycznego dla sfery społecznej i środowiskowej.
- **Partnerami projektu są:**
 - YouNet APS (Włochy);
 - Org. Earth (Grecja);
 - European Association World-Our Home (Łotwa);
 - Dolnośląska Federacja Organizacji Pozarządowych (Polska).



PREZENTACJA PROJEKTU

- W ramach projektu odbędą się 4 warsztaty fizyczne i 2 międzynarodowe warsztaty online (z udziałem uczestników ze wszystkich 5 krajów partnerskich).

4 tematy warsztatów to:

- ***Kryzys klimatyczny i ocean;***
- ***Kryzys klimatyczny i migracje;***
- ***Kryzys klimatyczny i prawa człowieka;***
- ***Kryzys klimatyczny i równość płci.***



KRYZYS KLIMATYCZNY

CZYM JEST?

**CO JEST JEGO
POWODEM?**



Kryzys klimatyczny

Co powinniśmy wiedzieć o kryzysie klimatycznym?

- Zmiana klimatu jest **faktem**, a główną przyczyną jest **działalność człowieka**. (IPCC)
- Stężenie gazów cieplarnianych w atmosferze ziemskiej jest bezpośrednio powiązane ze średnią globalną temperaturą na Ziemi. (IPCC)
- Od czasu rewolucji przemysłowej stężenie stale rośnie, a wraz z nim średnia globalna temperatura. (IPCC)
- Najobficiej występujący gaz cieplarniany, odpowiadający za około dwie trzecie wszystkich gazów cieplarnianych, dwutlenek węgla (CO₂), jest w dużej mierze produktem spalania paliw kopalnych. (IPCC)

IPCC* - Intergovernmental Panel on Climate Change, which is a scientific body tasked with assessing the risks of global warming due to the effects of human activity

EFEKTY KRYZYSU KLIMATYCZNEGO

- Rosnące temperatury
- Topnienie lodowców i czap lodowych
- Wzrost poziomu morza
- Zakwaszenie oceanu
- Ekstremalne zjawiska pogodowe
- Utrata różnorodności biologicznej
- Zmiany w ekosystemach i rozmieszczeniu gatunków
- Zmiany w strukturze opadów
- Zagrożenia dla rolnictwa i bezpieczeństwa żywnościowego
- Wpływ na zdrowie



POWODY

- **Generacja energii**
- **Produkcja towarów**
- **Wycinanie lasów**
- **Korzystanie ze środków transportu**
- **Produkcja jedzenia**
- **Zaopatrzenie budynków**
- **Konsumpcjonizm**



POWODY

- **Wytwarzanie energii w drodze spalania paliw kopalnych** generuje dużą część globalnych emisji, przy czym większość energii elektrycznej nadal pochodzi ze spalania węgla, ropy lub gazu, które generują silne gazy cieplarniane. Jednakże około 25% energii elektrycznej na świecie produkowane jest ze źródeł odnawialnych, co pozwala uniknąć znacznych emisji gazów cieplarnianych i substancji **zanieczyszczających**.
- **Produkcja przemysłowa** generuje znaczne emisje, głównie poprzez spalanie paliw kopalnych w celu zapewnienia energii potrzebnej do produkcji cementu, żelaza, stali, elektroniki, tworzyw sztucznych, odzieży i innych produktów. Procesy przemysłowe, w tym górnictwo i budownictwo, uwalniają zanieczyszczające gazy, a pojazdy wykorzystywane w produkcji często napędzane są węglem, ropą lub gazem. Niektóre materiały, takie jak tworzywa sztuczne, pochodzą z substancji chemicznych pochodzących z paliw kopalnych, a przemysł wytwórczy należy do czołowych emitentów gazów cieplarnianych na świecie.
- **Wylesianie**, czy to w celu tworzenia gospodarstw rolnych, pastwisk, czy z innych powodów, powoduje emisję w wyniku uwolnienia węgla zmagazynowanego w drzewach; rocznie niszczy się około 12 milionów hektarów lasów, ograniczając zdolność pochłaniania dwutlenku węgla i przyczyniając się, wraz z rolnictwem i zmianami gruntów, do około jednej czwartej światowych emisji gazów cieplarnianych.

POWODY

- **Transport**, w którym większość pojazdów wykorzystuje paliwa kopalne, jest głównym czynnikiem generującym emisję gazów cieplarnianych, ze szczególnym uwzględnieniem dwutlenku węgla; chociaż w związku ze stosowaniem paliw takich jak benzyna dominują emisje z pojazdów drogowych, statki i samoloty w dalszym ciągu przyczyniają się do wzrostu emisji. Prawie jedna czwarta światowej emisji dwutlenku węgla związanej z energią pochodzi z transportu, a prognozy wskazują na znaczny wzrost zużycia energii w transporcie w nadchodzących latach.
- **Produkcja żywności** generuje znaczną emisję gazów cieplarnianych, w tym dwutlenku węgla i metanu, w wyniku różnych działań, takich jak wycinanie terenu na potrzeby rolnictwa i wypasu, trawienie zwierząt, stosowanie nawozów i obornika, co wymaga energii dla sprzętu rolniczego i transportu, często przy użyciu paliw kopalnych; tym samym produkcja żywności znacząco przyczynia się do zmian klimatycznych, a gazy cieplarniane uwalniane są także w procesie pakowania i dystrybucji żywności.
- **Budynki mieszkalne i komercyjne** na całym świecie zużywają ponad połowę całej energii elektrycznej, jednak ze względu na ciągłe wykorzystywanie paliw kopalnych do ogrzewania, chłodzenia i innych celów generują one znaczną emisję gazów cieplarnianych; rosnące zapotrzebowanie na energię na te cele, w połączeniu z rozbudową urządzeń klimatyzacyjnych i wzrostem zużycia energii elektrycznej przez te urządzenia, spowodowało w ostatnim okresie wzrost emisji dwutlenku węgla z budynków.
- **Wybory związane z mieszkaniem, zużyciem energii, środkami transportu, dietą, gospodarką odpadami, a także zakupami towarów**, takich jak ubrania, elektronika i tworzywa sztuczne, mają istotny wpływ na emisję gazów cieplarnianych, gdyż znaczna część globalnych emisji pochodzi z sektora prywatnego Gospodarstwa domowego; główna odpowiedzialność spoczywa na najbogatszych, ponieważ 1% najbogatszego społeczeństwa generuje więcej emisji gazów cieplarnianych niż 50%

World Cafe

Metoda „World Cafe” to technika, w której ludzie zbierają się w małych grupach przy okrągłych stołach, aby omówić ważny temat. Zmieniają stoły w regularnych odstępach czasu, przynosząc ze sobą nowe pomysły i przemyślenia do każdego stołu. Proces ten sprzyja produktywnym rozmowom i pozwala ludziom dzielić się różnymi perspektywami i wspólnie tworzyć pomysły.



TEMAT DYSKUSJI

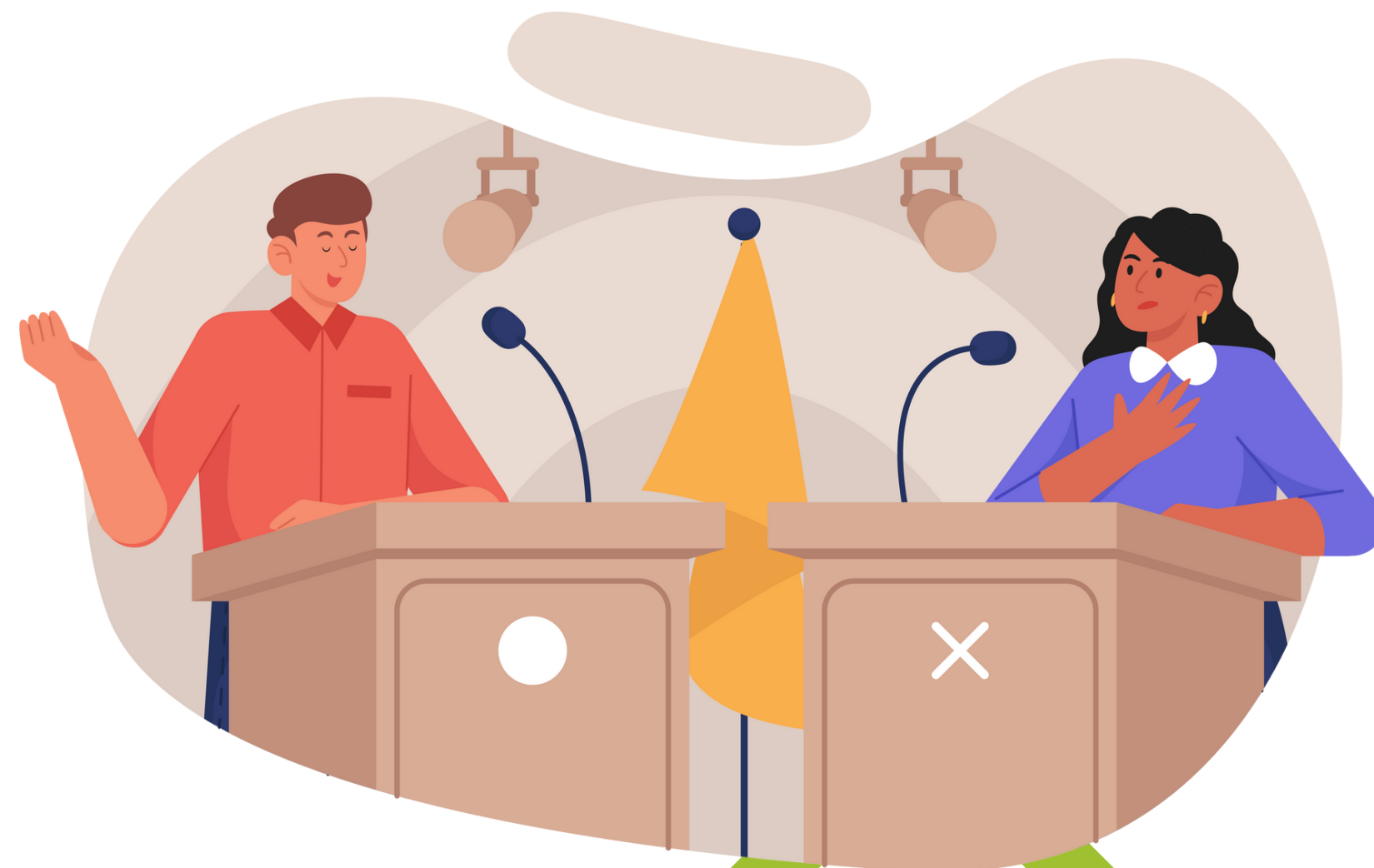
- **Wpływ wzrostu poziomu morza na społeczności przybrzeżne**
- **Jak możemy pielęgnować postawę szacunku i odpowiedzialności wobec oceanu?**
- **Zanieczyszczenia tworzywami sztucznymi w oceanach i zrównoważone rozwiązania**
- **Ochrona morskiej różnorodności biologicznej i ochrona zagrożonych gatunków**
- **Angażowanie młodzieży w działania klimatyczne**
- **„Edukacja na rzecz zrównoważonego rozwoju i ochrony środowiska: Jak możemy podnieść świadomość wśród społeczności i młodych ludzi?”**
- **„Wpływanie na decyzje polityczne mające na celu walkę z kryzysem klimatycznym”**

WORLD CAFE



DEBATA

- ULEPSZONA DEBATA
- METODA AUSTRALIAŃSKA





DEBATA



REKOMENDACJE

Samokształcenie ma kluczowe znaczenie, jeśli chcesz rozpocząć działania w kwestii takiej jak zmiany klimatyczne. Oto niektóre z powodów:

- 1. Zrozumienie problemu*
- 2. Identyfikacja skutecznych rozwiązań*
- 3. Świadomość osobistych działań*
- 4. Inspirowanie innych*
- 5. Adaptacja do zmian klimatycznych*

Proces samokształcenia w zakresie zmian klimatycznych można realizować prostymi i dostępnymi metodami, takimi jak:

1. oglądanie filmów dokumentalnych;
2. czytanie książek i artykułów naukowych;
3. udział w konferencjach i webinarach (stacjonarnych/online);
4. śledzenie organizacji ekologicznych.

DOCUMENTATION

1. **"An Inconvenient Truth"** (2006) - Ten dokument wyreżyserowany przez Davisa Guggenheima przedstawia wysiłki byłego wiceprezydenta USA Ala Gore'a na rzecz zwrócenia uwagi opinii publicznej na globalne ocieplenie i kryzys klimatyczny.
2. **"Mission Blue"** (2014) - Wyprodukowany przez Netflix dokument przedstawia wysiłki oceanografki Sylvii Earle na rzecz ochrony oceanów i podnoszenia świadomości na temat ich znaczenia w kontekście zmiany klimatu i ochrony różnorodności biologicznej mórz.
3. **"The True Cost"** (2015) - Choć nie jest to film stricte o kryzysie klimatycznym, dokument ten porusza temat szybkiej mody i jej wpływu na środowisko oraz zmiany klimatyczne.
4. **"A Plastic Ocean"** (2016) - Ten dokument bada problem zanieczyszczenia oceanów tworzywami sztucznymi i jego niszczycielskiego wpływu na życie morskie. Film podkreśla, w jaki sposób tworzywa sztuczne przedostają się do morskich łańcuchów pokarmowych i jaki mają szkodliwy wpływ na gatunki i ekosystemy morskie.
5. **"Before the Flood"** (2016) - Film, wyprodukowany przez Leonardo DiCaprio i wyreżyserowany przez Fishera Stevensa, śledzi podróż aktora i aktywisty po całym świecie, badając wpływ zmian klimatycznych i możliwe rozwiązania.
6. **"Our Planet"** (2019) - Ten serial dokumentalny Netflixa bada piękno przyrody i wrażliwość ekosystemów na zmiany klimatyczne. Każdy odcinek skupia się na wpływie działalności człowieka na środowisko..

WNIOSKI



OPINIE



Dziękujemy!



