



Funded by  
the European Union

# RÓWNOŚĆ PŁCI

# DON'T CALL IT CHANGE

PROJECT 101081483 – DOCC

DATE:



# Agenda

**10:00 – 10:15**

Wprowadzenie, prezentacja projektu DOCC i programu CERV

**10:15 - 10:30**

Lodołamacz

**10:30-11:00**

Prezentacja: Zmiany klimatyczne i równość płci

**11:00 - 12:00**

World Caffè

**12:00 - 12:15**

Przerwa na kawę

**12:15 - 13:45**

Debata na temat odgrywania ról

**13:45 - 14.00**

Wnioski i Opinie

# WSTĘP

- **PREZENTACJA ORGANIZACJI**
- **PREZENTACJA PROJEKTU**
- **SZCZEGÓŁY WARSZTATU**



# PREZENTACJA PROJEKTU

- ***Don't call it change (DOCC)*** - to projekt finansowany przez Unię Europejską w ramach programu „Obywatele, równość, prawa i wartości” (CERV).
- ***Projekt łączy doświadczenia i wiedzę partnerów w zakresie:***
  - działania związane z kształceniem pozaformalnym (lokalne i transnarodowe)
  - klimat i skutki kryzysu klimatycznego dla sfery społecznej i środowiskowej.
- ***Partnerami projektu są:***
  - YouNet APS (Włochy);
  - Mare Nostrum (Rumunia)
  - Org. Earth (Grecja);
  - European Association World-Our Home (Łotwa);
  - Dolnoślaska Federacja Organizacji Pozarządowych (Polska).



# PRESENTATION OF THE PROJECT

W ramach projektu odbędą się 4 warsztaty fizyczne i 2 międzynarodowe warsztaty online (z udziałem uczestników ze wszystkich 5 krajów partnerskich).

- 4 tematy warsztatów to:
- ***Kryzys klimatyczny i ocean;***
- ***kryzys klimatyczny i migracje;***
- ***Kryzys klimatyczny i prawa człowieka;***
- ***Kryzys klimatyczny i równość płci.***



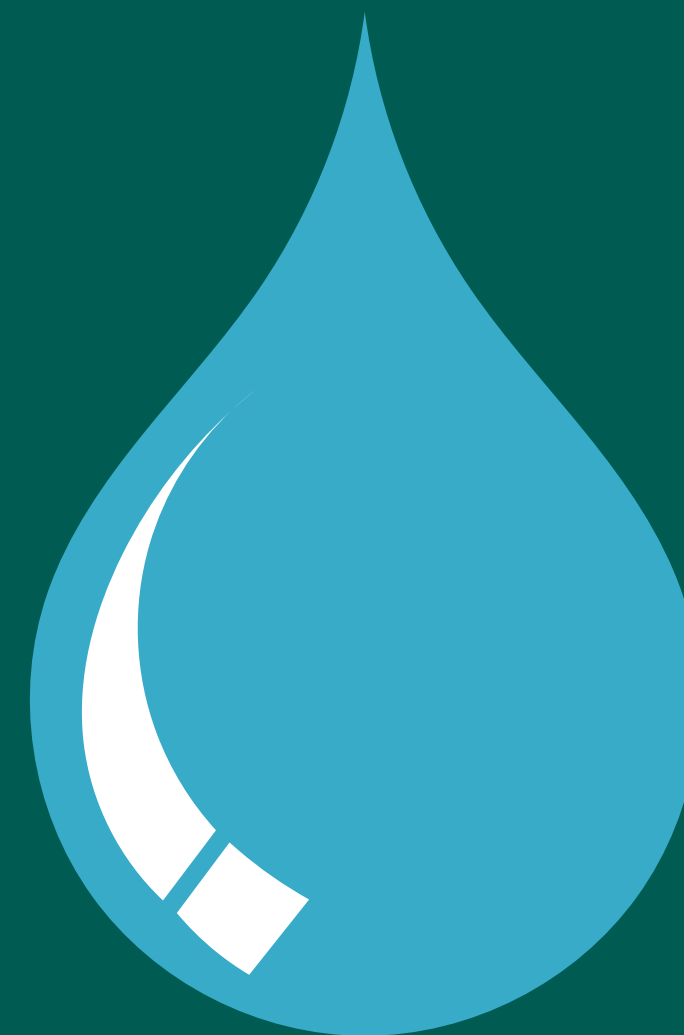
# KRYTYCZNA KLIMAT I RÓWNOŚĆ PŁCI



Source: <https://www.youtube.com/watch?v=iPigdDzBDOE>

**Woda**

**BRAK  
TRUDNO DOSTĘPNE  
ZANIECZYSZCZONE**





# SUSZA

## DŁUŻSZE PODRÓŻE

**6KM**

**KILKA RAZY DZIENNIE**

**1 WYCIECZKA → 20 LT**



**16MILION**

**GODZINY SPĘDZANE CODZIENNIE  
W 25 KRAJACH SUBSAHARYJSKICH**

# KONSEKWENCJE



PRZEMOC  
ŚMIERĆ MATKI  
MAŁŻEŃSTWO DZIECKA  
INFEKCJE  
NIEDOŻYWIENIE  
UBÓSTWO  
GŁÓD  
NIELEGALNE ZAGARNIANIE



URZĄDZENIA SANITARNE  
HIGIENA  
WARUNKI ŻYCIA  
BEZPIECZEŃSTWO ŻYWIENIOWE  
DOSTAWY PALIWA  
OBECNOŚĆ W SZKOLE


# OBECNOŚĆ W SZKOLE



**DO 2025 R. ZMIANY KLIMATYCZNE BĘDĄ UNIEMOŻLIWIAĆ CO ROKU UKOŃCZENIE EDUKACJI CO NAJMNIJ 12,5 MLN DZIEWCZĄT.**



# ROLNICTWO RÓŻNICY PŁCI



KOBIETY STANOWIĄ JEDYNNIE **NIEWIELKI** PROCENT **WŁAŚCICIELI ZIEMSKICH** I CZĘSTO MAJĄ **MNIEJSZY** NIŻ MĘŻCZYŹNI DOSTĘP DO **GOTÓWKI I KREDYTU** KUPIĆ NIEZBĘDNE NARZĘDZIA, NAWOZY I NASIONA.

**OGRANICZYLI TAKŻE DOSTĘP DO EDUKACJI, FINANSOWANIA ZEWNĘTRZNEGO I SPÓŁDZIELNI.**

An aerial photograph of a river with white water rapids, surrounded by dense green forest. A dark grey rectangular overlay is positioned in the center of the image, containing text. The text is in a bold, sans-serif font. The first part is in dark grey, and the second part is in yellow.

**women are more  
vulnerable than men  
*to environmental and  
climatic changes***

Source: <https://www.youtube.com/watch?v=kuiaXcRSAgA>

# CIAŻA

**GORĄCO**



PRZEDWCZESNE  
PORODY

ŚMIERTELNOŚĆ

NISKA MASA PŁODU

ODWODNIENIE

**ZIMNO**



ZMNIJSZONA  
DŁUGOŚĆ PŁODU

**DROBINY PYŁU**

PRZEDWCZESNE

ZGONY

ABORCJE

BEZPŁODNOŚĆ



# GORĄCA POGODA

## PRZEMOC



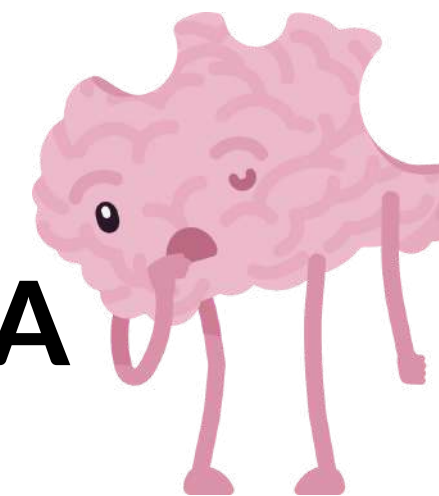
PRZEBYWANIE W GORĄCYM I NIEPRZYJEMNYM OTOCZENIU POWODUJE **DRAŻLIWOŚĆ I AGRESYWNE MYŚLI** ORAZ **ZMNIEJSZA POZYTYWNE EMOCJE**

## EPIDEMIA CHOROBY



ZMIANA KLIMATU MOŻE WPŁYWAĆ NA ROZMIESZCZENIE **GEOGRAFICZNE I SEZONOWOŚĆ CHORÓB PRZENOSZONYCH** PRZEZ WEKTORY, TAKICH JAK MALARIA, DENGA I BORELIOZA.

# DEPRESJA, SAMOBÓJSTWO, CHOROBA PSYCHICZNA



ZWIĄZEK ZANIECZYSZCZENIA POWIETRZA SPOWODOWANEGO ZMIANAMI KLIMATYCZNYMI Z NIEKORZYSTNYMI SKUTKAMI PORODU I ICH NASTĘPSTWAMI PSYCHOLOGICZNYMI ORAZ PROBLEMAMI **ROZWOJOWYMI** U DZIECI ZWIĘKSZA CIERPIENIE PSYCHICZNE KOBIET I RYZYKO DEPRESJI, SAMOBÓJSTWO I DEMENCJA.

## ECHO NIEPOKOJU

NARODZINY  
WYCHOWANIE DZIECI





# **KATASTROFA EKOLOGICZNA**

**14 RAZY WIĘKSZE RYZYKO ŚMIERCI**

**OSTATNI DO ZJEDZENIA LUB  
URATOWANIA**

**WALCZĄ O DOSTĘP DO PODSTAWOWYCH USŁUG ZDROWOTNYCH I  
HIGIENICZNYCH**

# ZJAWISKA MIGRACJI I PRZYMUSOWYCH PRZEMIESZCZEŃ

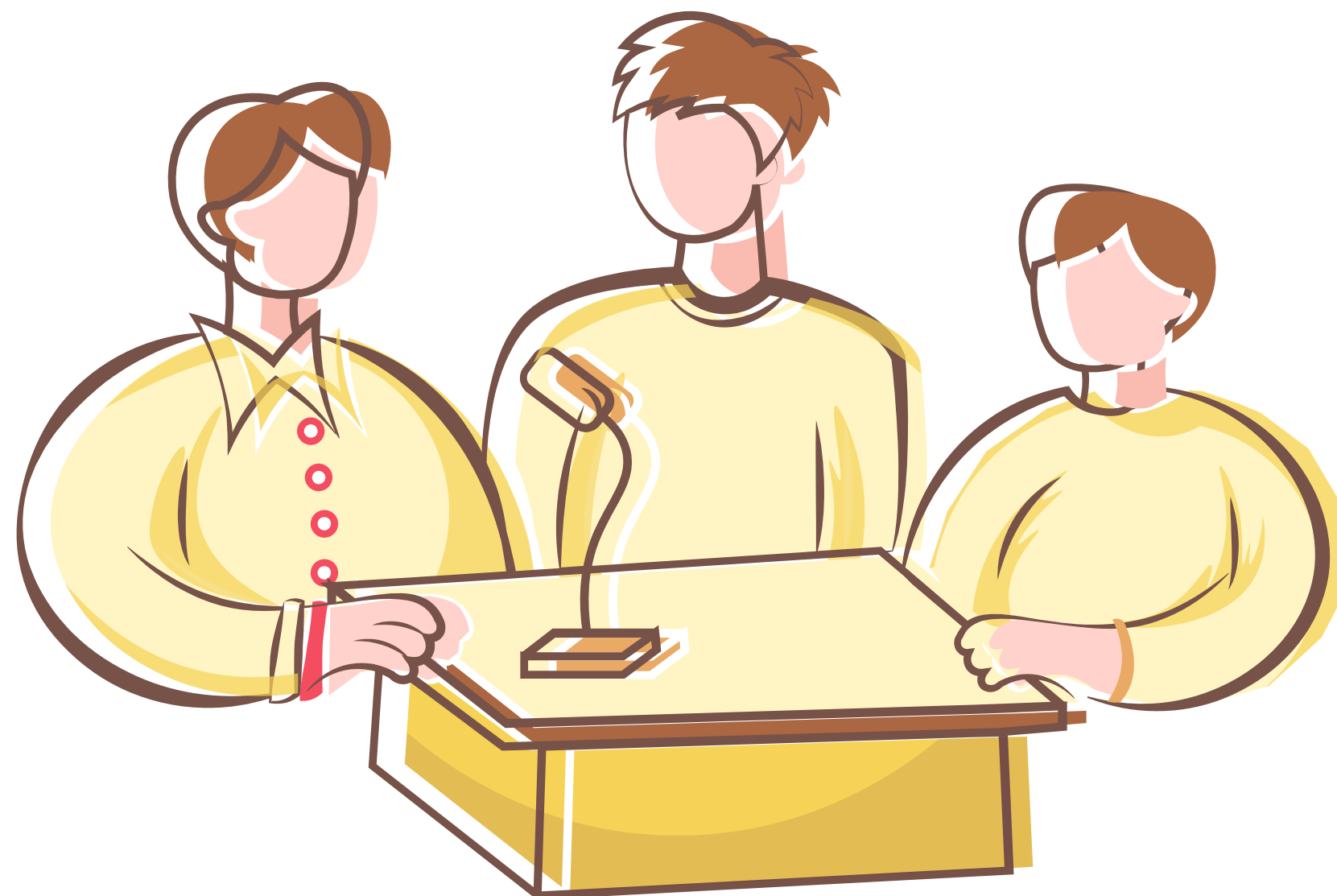
**TRUDNOŚCI W DOSTĘPIE DO ODPOWIEDNIEJ  
OPIEKI MEDYCZNEJ I USŁUG W ZAKRESIE  
ZDROWIA REPRODUKCYJNEGO**

# WORLD CAFE



# DEBATA

- **DEBATA O ODGRANIU RÓL**



# WNIOSKI



# OPINIE



# Dziękujemy!

