



Funded by
the European Union

ΚΛΙΜΑΤΙΚΗ ΑΛΛΑΓΗ ΚΑΙ ΙΣΟΤΗΤΑ ΦΥΛΩΝ

DON'T CALL IT CHANGE

PROJECT 101081483 – DOCC



ATZENTA

10:00 – 10:15

Εισαγωγή, παρουσίαση του έργου DOCC και του προγράμματος CERV

10:15 - 10:30

Σπάσιμο πάγου

10:30-11:00

Παρουσίαση: Κλιματική αλλαγή και ισότητα των φύλων

11:00 - 12:00

World Caffe

12:00 - 12:15

Διάλειμμα

12:15 - 13:45

Role play debate

13:45 - 14.00

Συμπεράσματα και ανατροφοδότηση

ΕΙΣΑΓΩΓΗ

- ΠΑΡΟΥΣΙΑΣΗ ΤΟΥ ΟΡΓΑΝΙΣΜΟΥ
- ΠΑΡΟΥΣΙΑΣΗ ΤΟΥ ΈΡΓΟΥ
- ΛΕΠΤΟΜΈΡΕΙΕΣ ΤΟΥ ΕΡΓΑΣΤΗΡΙΟΥ



ΠΑΡΟΥΣΙΑΣΗ ΤΟΥ ΕΡΓΟΥ

- *To Don't call it change (DOCC) - είναι ένα έργο που χρηματοδοτείται από την Ευρωπαϊκή Ένωση, μέσω του προγράμματος Citizens, Equality, Rights and Values (CERV).*
- *Το έργο συγκεντρώνει τις εμπειρίες και τις γνώσεις των εταίρων σε*
 - *δραστηριότητες μη τυπικής μάθησης (τοπικές και διακρατικές*
 - *το κλίμα και τις συνέπειες της κλιματικής κρίσης στον κοινωνικό και περιβαλλοντικό τομέα.*
- *Οι εταίροι του έργου είναι οι ακόλουθοι:*
- YouNet APS (Italy);
- Mare Nostrum (Romania);
- Org. Earth (Greece);
- European Association World-Our Home (Latvia);
- Dolnoslaska Federacja Organizacji Pozarządowych (Poland).



ΠΑΡΟΥΣΙΑΣΗ ΤΟΥ ΕΡΓΟΥ

- Στο πλαίσιο του έργου, θα πραγματοποιηθούν 4 φυσικά εργαστήρια και 2 διακρατικά διαδικτυακά εργαστήρια (με συμμετέχοντες και από τις 5 χώρες εταίρους).
- Τα 4 θέματα των εργαστηρίων είναι τα εξής:
- Κλιματική έκτακτη ανάγκη και ωκεανός,
- Κλιματική έκτακτη ανάγκη και μετανάστευση,
- Κλιματική έκτακτη ανάγκη και ανθρώπινα δικαιώματα,
- Κλιματική έκτακτη ανάγκη και ισότητα των φύλων.



ΚΛΙΜΑΤΙΚΗ ΑΛΛΑΓΗ ΚΑΙ ΙΣΟΤΗΤΑ ΦΥΛΩΝ



ΝΕΡΟ

**ΕΛΕΙΨΗ
ΔΥΣΚΟΛΑ ΠΡΟΣΒΑΣΙΜΟ
ΜΟΝΥΣΜΕΝΟ**



ΒΡΟΧΟΠΤΩΣΗ

ΜΕΓΑΛΥΤΕΡΑ ΤΑΞΙΔΙΑ

6KM

ΠΟΛΛΕΣ ΦΟΡΕΣ ΤΗ ΜΕΡΑ

1 TRIP → 20 LT

16MILION



**ΩΡΕΣ ΣΠΑΤΑΛΟΥΝΤΑΙ ΚΑΘΗΜΕΡΙΝΑ
ΣΕ 25 ΥΠΟΣΑΧΑΡΙΕΣ ΧΩΡΕΣ**

ΣΥΝΕΠΕΙΕΣ



ΒΙΑ

ΜΗΤΡΙΚΟΣ ΘΑΝΑΤΟΣ

ΠΑΙΔΙΚΟΣ ΓΑΜΟΣ

ΛΟΙΜΩΞΕΙΣ

ΥΠΟΣΙΤΙΣΜΟΣ

ΦΤΩΧΕΙΑ

ΠΕΙΝΑ

ΠΑΡΑΝΟΜΗ ΑΡΠΑΓΗ ΓΗΣ



ΥΓΙΕΙΝΗ

ΣΥΝΘΗΚΕΣ ΔΙΑΒΙΩΣΗΣ

ΑΣΦΑΛΕΙΑ ΤΡΟΦΙΜΩΝ

ΕΦΟΔΙΑΣΜΟΣ ΚΑΥΣΙΜΩΝ

ΦΟΙΤΗΣΗ ΣΤΟ ΣΧΟΛΕΙΟ

ΦΟΙΤΗΣΗ ΣΕ ΣΧΟΛΕΙΟ



Μέχρι το 2025 η κλιματική αλλαγή θα εμποδίσει τουλάχιστον 12,5 εκατομμύρια κορίτσια να ολοκληρώσουν την εκπαίδευσή τους κάθε χρόνο.



ΓΕΩΡΓΙΚΟ ΧΑΣΜΑ ΦΥΛΩΝ



Οι γυναίκες αποτελούν μόνο ένα μικρό ποσοστό των ιδιοκτητών γης και συχνά έχουν λιγότερη πρόσβαση από τους άνδρες στα μετρητά και τις κάρτες για να αγοράσουν τα απαραίτητα εργαλεία, λιπάσματα και σπόρους.

Έχουν επίσης μειωμένη πρόσβαση στην εκπαίδευση, σε εξωτερική χρηματοδότηση ή σε συνεταιρισμούς.

An aerial photograph of a river with white water rapids, surrounded by dense green forest. A dark grey semi-transparent rectangular box is overlaid on the center of the image, containing text. The text is in a bold, sans-serif font. The first part is in dark grey, and the second part is in yellow.

**women are more
vulnerable than men
*to environmental and
climatic changes***

ΕΓΚΥΜΟΣΥΝΗ

ΖΕΣΤΗ 

ΚΡΥΟ 

πρόωρες γεννήσεις

θνησιμότητα

Χαμηλό βάρος εμβρύου

Αποκατάσταση

ΜΕΙΩΜΕΝΟ

ΜΕΓΕΘΟΣ

ΕΜΒΡΥΟΥ

ΕΚΘΕΣΗ ΣΕ ΛΕΠΤΗ ΣΚΟΝΗ 

ΠΡΟΩΡΟΙ ΘΑΝΑΤΟΙ

ΑΜΒΛΩΣΕΙΣ

ΥΠΟΓΟΝΙΜΌΤΗΤΑ



ΖΕΣΤΟΣ ΚΑΙΡΟΣ

ΒΙΑ



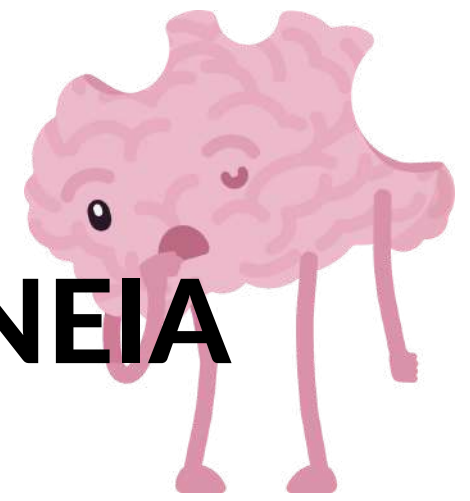
η παραμονή σε ζεστό και δυσάρεστο περιβάλλον δημιουργεί ευερεθιστότητα και επιθετικές σκέψεις και μειώνει τα θετικά συναισθήματα.

ΕΠΙΔΗΜΙΚΕΣ ΑΣΘΕΝΕΙΕΣ



Η κλιματική αλλαγή μπορεί να επηρεάσει τη γεωγραφική κατανομή και την εποχικότητα των ασθενειών που μεταδίδονται με διαβιβαστές, όπως η ελονοσία, ο δάγκειος πυρετός και η νόσος του Lyme.

ΚΑΤΑΘΛΙΨΗ, ΑΥΤΟΚΤΟΝΙΑ, ΨΥΧΙΚΗ ΑΣΘΕΝΕΙΑ



Η συσχέτιση της ατμοσφαιρικής ρύπανσης που σχετίζεται με την κλιματική αλλαγή με τις δυσμενείς εκβάσεις της γέννησης και τα ψυχολογικά επακόλουθά τους και τα αναπτυξιακά προβλήματα των παιδιών αυξάνει την ψυχική δυσφορία των γυναικών και τους κινδύνους κατάθλιψης, αυτοκτονίας και άνοιας.

ECO ANSIA

ΓΕΝΝΗΣΗ
ΑΝΑΤΡΟΦΗ ΠΑΙΔΙΩΝ



ΠΕΡΙΒΑΛΛΟΝΤΙΚΗ ΚΑΤΑΣΤΡΟΦΗ

14 ΦΟΡΕΣ ΜΕΓΑΛΥΤΕΡΗ
ΠΙΘΑΝΟΤΗΤΑ ΘΑΝΑΤΟΥ

LAST TO EAT OR BE RESCUED

δυσκολεύονται να έχουν πρόσβαση σε βασικές υπηρεσίες υγείας και υγιεινής

Φαινόμενα μετανάστευσης και αναγκαστικού εκτοπισμού

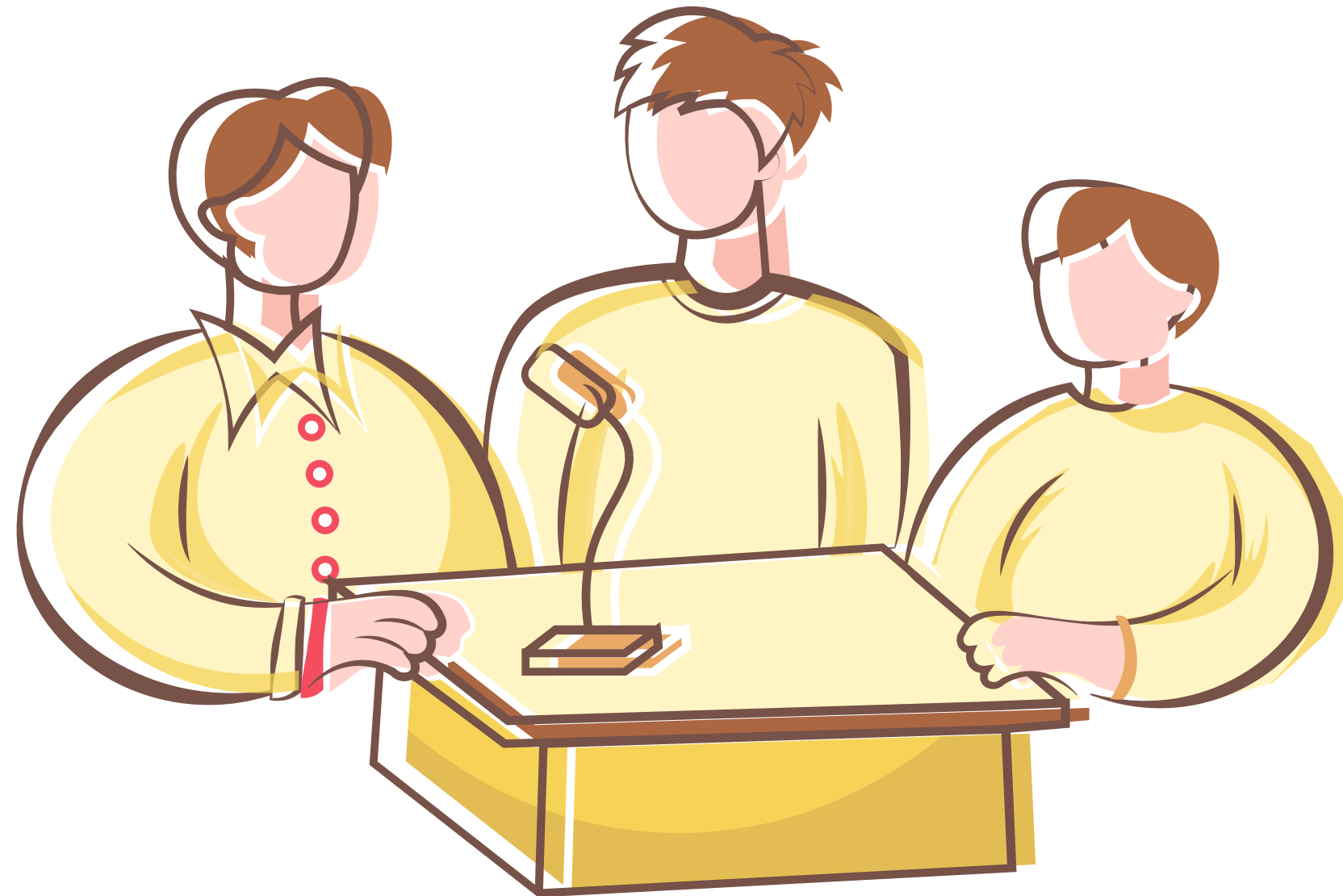
Δύσκολη πρόσβαση σε κατάλληλη ιατρική περίθαλψη και υπηρεσίες αναπαραγωγικής υγείας

WORLD CAFE



DEBATE

- **ROLE PLAY DEBATE**



ΣΥΜΠΕΡΑΣΜΑΤΑ



ΑΝΑΤΡΟΦΟΔΟΤΗΣΗ



Ευχαριστούμε

