



Funded by
the European Union

KLIMATA PĀRMAINĀS UN
DZIMUMU LĪDZTIESĪBA

DON'T CALL
IT CHANGE

PROJECT 101081483 – DOCC



Darba kārtība

10:00 – 10:15

Ievads, DOCC projekta un ES CERV programmas prezentācija

10:15 - 10:30

Iesildīšanās aktivitāte

10:30-11:00

Prezentācija: Klimata pārmaiņas un dzimumu līdztiesība

11:00 - 12:00

Pasaules kafejnīca

12:00 - 12:15

Kafijas pauze

12:15 - 13:45

Lomu spēle un debates

13:45 - 14.00

Secinājumi un atgriezeniskā saikne

IEVADS

- *IEPAZĪŠANĀS AR ORGANIZĀCIJU*
- *IEPAZĪŠANĀS AR PROJEKTU*
- *INFORMĀCIJA PAR SEMINĀRU*



KAS MĒS ESAM?



YOUNET ir nevalstiska organizācija, kas dibināta 2010. gada maijā un darbojas brīvprātīgā darba un neformālās izglītības jomā.

YOUNET galvenie mērķi

-
- MĀCĪBU MOBILITĀTES VEICINĀŠANA
- STARPKULTŪRU DIALOGA VEICINĀŠANA, NODROŠINOT TIKŠANĀS IESPĒJAS DAŽĀDU EIROPAS VALSTU PILSONIEM
- VEICINĀT IZPRATNI PAR EIROPAS KULTŪRAS MANTOJUMUENCOURAGING
- **AKTĪVA PILSONISKUMA UN JAUNIEŠU IESAISTĪŠANĀS SABIEDRĪBĀ VEICINĀŠANA**
- VEICINĀT APMĀCĪBU, SADARBĪBU UN SADARBĪBU STARP VALSTS IESTĀDĒM UN BEZPELŅAS ORGANIZĀCIJĀM
- ATBALSTĪT JAUNIEŠU AR IEROBEŽOTĀM IESPĒJĀM SOCIĀLO IEKĻĀUŠANU

IEPAZĪŠANĀS AR PROJEKTU

„Don't call it change” (DOCC) - ir projekts, kas tiek finansēts no Eiropas Savienība no programmas „Pilsoņi, vienlīdzība, tiesības un vērtības” (CERV) līdzekļiem.

Projekts apvieno partneru pieredzi un zināšanas par

- neformālās izglītības aktivitātēm (vietējā un starptautiskā mērogā);
- klimatu un klimata krīzes ietekmi uz sociālo un vides jomu.

Projekta partneri:

- „YouNet APS” (Itālija);
- „Organization Earth” (Grieķija);
- Eiropas asociācija „Pasaule mūsu mājas” (Latvija);
- Lejassilēzijas nevalstisko organizāciju federācija (Polija).
-



IEPAZĪŠANĀS AR PROJEKTU

Projekta ietvaros notiks 4 klātienes semināri un 2 starptautiski tiešsaistes semināri (ar dalībniekiem no visām 5 partnervalstīm).

Semināru tēmas:

- **Klimata krīze un okeāns;**
- **Klimata krīze un migrācija;**
- **Klimata krīze un cilvēktiesības;**
- **Klimata krīze un dzimumu līdztiesība.**



KLIMATA KRĪZE UN DZIMUMU LĪDZTIESĪBA



ŪDENS

TRŪKUMS
GRŪTI PIEEJAMS
PIESĀRŅOTS



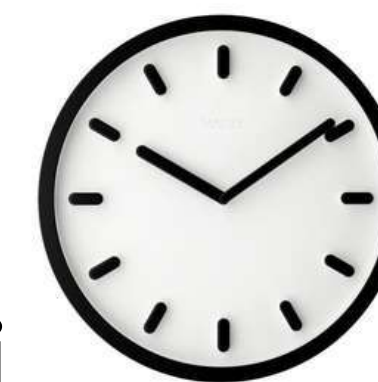
SAUSUMS

ILGĀKS CEĻŠ

6KM

VAIRĀKAS REIZES DIENĀ

1 gājiens → 20 litri



16 miljoni

stundu tiek tērēts katru dienu

25 Subsahāras valstīs

SEKAS



VARDARBĪBA
DZEMDĒTĀJU MIRSTĪBA
BĒRNU LAULĪBAS
INFEKCIJAS
NEPIETIEKAMS UZTURS
NABADZĪBA
BADS
NELEGĀLA ZEMES ATŅEMŠANA



ANTOSANITĀRIJA
HIGIĒNA
DZĪVOŠANAS APSTĀKĻI
PĀRTIKAS DROŠĪBA
DEGVIELAS PIEGĀDE
SKOLAS APMEKLĒJUMS

SKOLAS APMEKLĒJUMS



TIEK PROGNOZĒTS, KA **2025. GADĀ** KLIMATA PĀRMAIŅU DĒĻ VISMĀZ **12.5 MILJONI** MEITENŪ GADĀ NEVARĒS PĀBEIGT SKOLU



DZIMUMU NEVIENLĪDZĪBA LAUKSAIMNIECĪBĀ

TIKAI NELIELA DAĻA ZEMES ĪPAŠNIEKU IR SIEVIETES, UN BIEŽI VIEN VIŅĀM SALĪDZINĀJUMĀ AR VĪRIEŠIEM IR DAUDZ MAZĀKA PIEKĻUVE SKAIDRAI NAUDAI UN KREDĪTIEM, LAI IEGĀDĀTOS NEPIECIEŠAMOS INSTRUMENTUS, MĒSLOJUMU UN SĒKLAS. SIEVIETĒM IR ARĪ IEROBEŽOTA PIEKĻUVE IZGLĪTĪBAI, ĀRĒJAM FINANSĒJUMAM VAI SADARBĪBAI.

An aerial photograph of a river with white water rapids, surrounded by dense green forest. A dark grey semi-transparent rectangular box is overlaid on the center of the image, containing text. The text is in a bold, sans-serif font. The first part is in dark grey, and the second part is in yellow.

**women are more
vulnerable than men
*to environmental and
climatic changes***

GRŪTNIECĪBA

KARSTUMS



PRIEKŠLAICĪGAS

DZEMDĪBAS

MIRSTĪBA

MAZS AUGĻA SVARS

DEHIDRATĀCIJA

AUKSTUMS



SAMAZINĀTS

AUGĻA IZMĒRS

MIKRO DAĻIŅU



GAISA PIESĀRŅOJUMS

PRIEKŠLAICĪGAS NĀVES

SPONTĀNIE ABORTI

NEAUGLĪBA



KARSTUMS

VARDARBĪBA



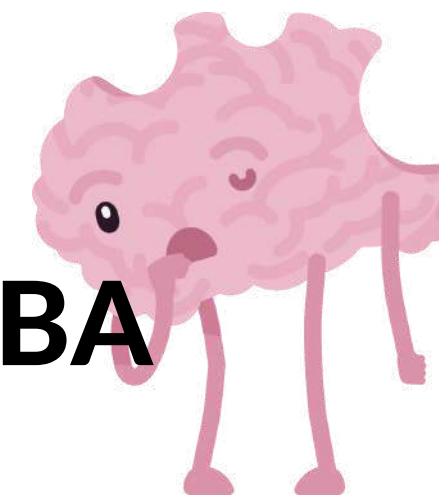
KARSTĀ LAIKA UN NEPATĪKAMA MANĀMA VIDES PIESĀRŅOJUMA DĒĻ, PIEAUG AIZKAITINĀJUMS UN AGRESIVITĀTE, SAMAZINOTIES POZITĪVĀM EMOCIJĀM

EPIDĒMISKAS SASLIMŠANAS



KLIMATA PĀRMAIŅAS VAR IETEKMĒT INSEKTU PĀRNĒSĀTO SLIMĪBU, PIEMĒRAM, MALĀRIJAS, TROPU DRUDŽA UN LAIMA SLIMĪBAS, ĢEOGRĀFISKO IZPLATĪBU UN SEZONALITĀTI.

DEPRESIJA, PAŠNĀVĪBA, MENTĀLĀ VESELĪBA



AR KLIMATA PĀRMAIŅĀM SAISTĪTĀ GAISA PIESĀRŅOJUMA SAISTĪBA AR NELABVĒLĪGIEM DZEMDĪBU IZNĀKUMIEM UN TO PSIHOLOĢISKAJĀM SEKĀM UN BĒRNU ATTĪSTĪBAS IESPĒJAMIEM TRAUCĒJUMIEM PALIELINA SIEVIEŠU STRESU UN DEPRESIJAS, PAŠNĀVĪBU UN DEMENCES RISKU.

EKOLOĢISKĀ TRAUKSME

DZEMDĪBAS
BĒRNU AUDZINĀŠANA



VIDES KATASTROFAS

14 REIZES AUGSTĀKS BOJĀEJAS RISKS

IZDZĪVOT, LAI SAGAI DĪTU GLĀBĒJUS

PIEEJA PAMATA VESELĪBAS UN HIGIĒNAS PAKALPOJUMIEM

MIGRĀCIJAS UN PIESPIEDU PĀRVIETOŠANAS FENOMENS

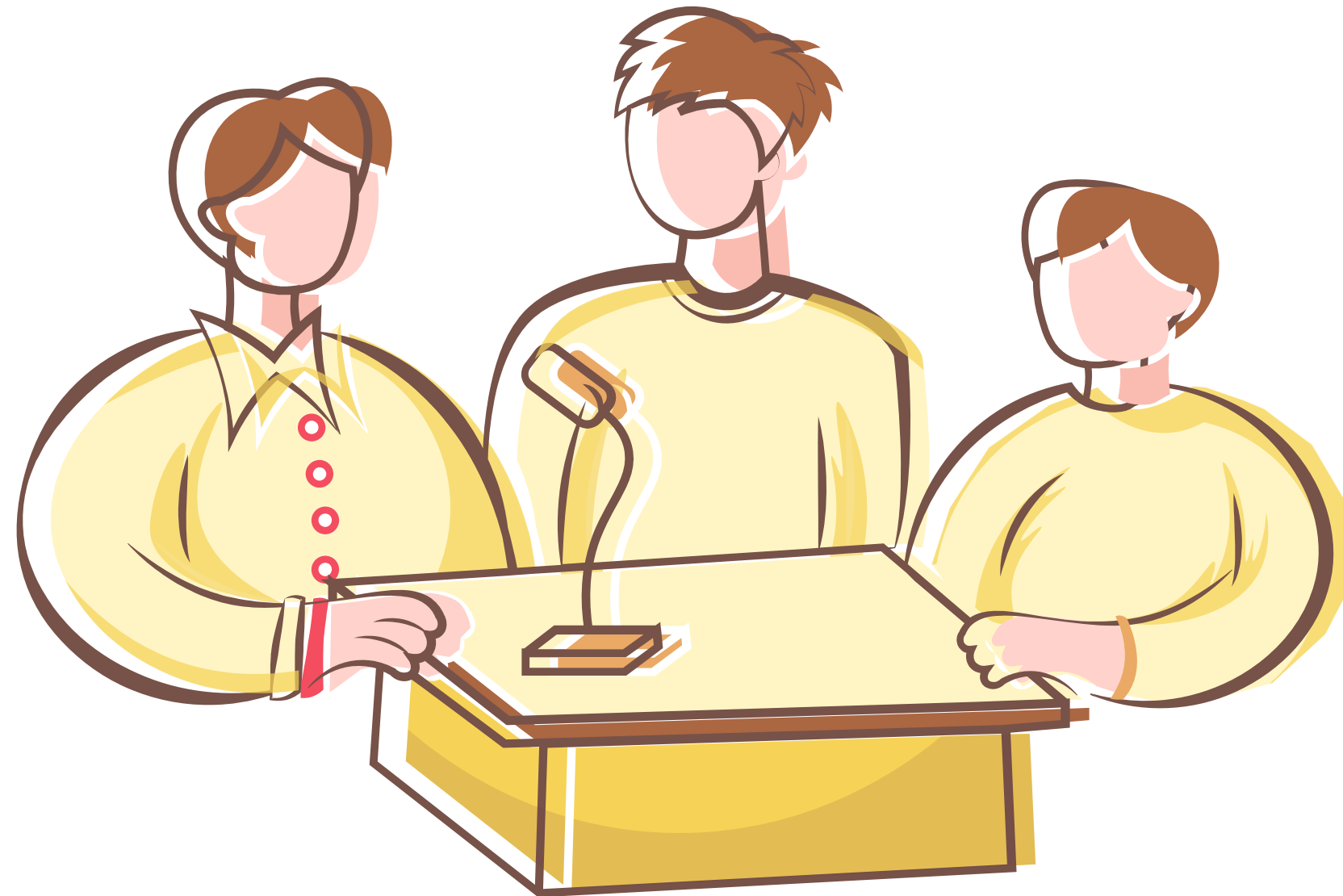
**GRŪTĪBAS RAST PIEEJU ATBILSTOŠIEM
MEDICĪNAS UN REPRODUKTĪVĀS VESELĪBAS
PAKALPOJUMIEM**

PASAULES KAFEJNĪCA



DEBATES

- **LOMU DEBATES**



SECINĀJUMI



ATGRIEZENISKĀ SAIKNE



Paldies par piedalīšanos!

